

3 cun

1.5 cun

GATE of MUTNESS
בעיות דבור, אילמות
GV15

C1

C2

C3

C4

C5

C6

YANG מפגש / Qi ים
YANG עודף
WIND HEAT
GV14

C7

ים הדם/מפגש HUI
GV13

T1

T2

T3

T4

T5

T6

T7

T8

T9

T10

T11

T12

L1

L2

L3

L4

L5

S1

S2

S3

S4

S5

YANG לאגן
שלפוחית שתן
רחם ומחזור
משך צירי לידה
DAMP HEAT
מקומי

S1

S2

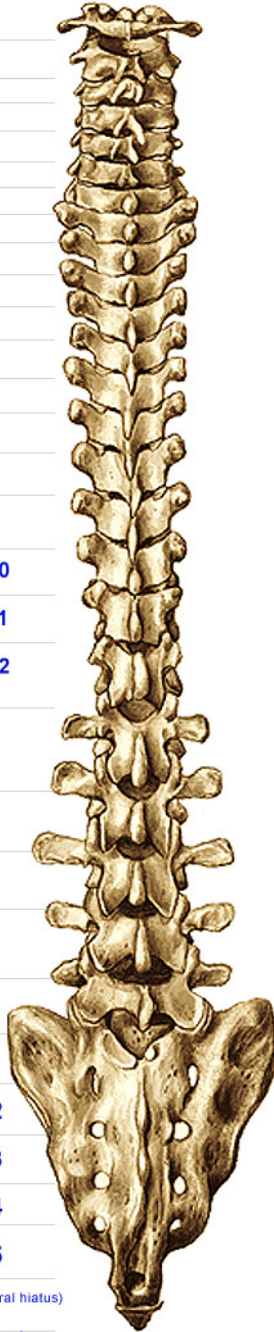
S3

S4

S5

מקומי GV 2 (sacral hiatus)

אנוס: צניחה, סוחרים
BL 35
0.5 cun (coccyx)



BL 41 SI מפגש
TAI YANG

BL 12 WIND GATE
TAI YANG, LU, LU

מקומי GV12

BL 42 LU

BL 13 LU, LU QI, LU YIN

מקומי GV12

BL 43 VITAL REGION
YUAN QI (HT, LU, SP, ST)

BL 14 JUE YIN
LIV, QI, HT

מקומי GV11

BL 44 HALL of SPIRIT
HT - נפשי

BL 15 HT
HT, QI/XUE (stg)/SPIRIT

מקומי GV10

BL 45

BL 16 GOVERNOR
ג. אחורי אמצעי
מקומי ג. אמצעי

מקומי GV 9

BL 46 סרעפת ונשימה

BL 17 DIAFRAGM /
השפעה-דם, עור, QI
ריאות, סרעפת

מקומי GV 8

BL 47 ARTERIAL SOUL
LIV - נפשי

BL 18 LIV
LIV, QI, BLD, WIND

נק' הגידים
בכד / נפשי

BL 48 DAMP HEAT / MJ

BL 19 GB

מקומי GV 7

BL 49 DAMP HEAT/ MJ
נפשי

BL 20 SP
SP QI / YANG/ MJ

מקומי GV 6

BL 50 DAMP HEAT/ MJ
נפשי

BL 21 ST
מאזנת MJ / חוסר SP עודף ST

מקומי GV 5

BL 51

BL 22 San Jiao

מקומי GV 4

BL 52 ZHI, כח-רצון,
נפשי

BL 23 KID
KIDYANG (QI)/ YIN/ JING
ריאות - כליות

כרוני- ג. תחתון

BL 24 SEA of QI
QI (החזקה, כאב)

מקומי- ג. תחתון

שער היאנג

BL 25 LI שלשול, עצירות

BL 26 GATE of ORIGIN /
ג. תחתון / סקרום, חזק QI
מקומי +

מקומי- ג. תחתון

BL 27 SI הסדרת האיבר

BL 31 YANG לאגן
שלפוחית שתן
רחם ומחזור
משך צירי לידה
DAMP HEAT
מקומי

מקומי- ג. תחתון

BL 28 BL מקומי + הסדרת האיבר

מקומי + הסדרת האיבר

מקומי + הסדרת האיבר

BL 29 MID SPINE

מקומי + הסדרת האיבר

מקומי + הסדרת האיבר

BL 30

מקומי + הסדרת האיבר

מקומי + הסדרת האיבר

BL 34

מקומי + הסדרת האיבר

מקומי + הסדרת האיבר

BL 35

מקומי + הסדרת האיבר

מקומי + הסדרת האיבר

BL 54

מקומי + הסדרת האיבר

מקומי + הסדרת האיבר

נקודות בסיס עפי' tcm	
נק. טו	כאשר הבעיה היא באיברי ה-fu
נק. shu של הגב	
נק. ים תחתונות	
נק. מקור	
נק. טו	כאשר הבעיה היא באיברי ה-zang
נק. shu של הגב	
שימוש במרדיאני yang	
פיזור עודף או סטגציה	
הנעת סירקולציה תקועה	כאשר הבעיה היא אקוטית (שיחרור, פיזור, הנעה)
התמרת לחות, ליחה, רעילות	
נק. טו	
נק. הצטברות	
נק. חיבור	כאשר הבעיה היא כרונית (חיזוק, הזנה, הנעה)
שימוש במרדיאני yin	
חיזוק (LU, SP, KID) וq	
חיזוק חוסר או חלשה	
הזנה בחומר חסר	
הנעת סירקולציה חלשה	
נק. טו	
נק. shu של האיברים	
נק. מקור	
נק. התמרת לחות, ליחה, רעילות	
נק. חיבור	

בחירת נקודות למירשם
נק. טו
נק. shu של הגב, נק. נפשיות
נק. huatou jiaji
נק. המחממים
נק. ים (תחתונות לאיברי ה-fu)
נק. מקור (לאיברי ה-zang)
נק. מפגש והצטברות מרדיאנים
נק. מרדיאנים מיוחדים
נק. מערכתיות
נק. הצטברות
נק. חיבור
נק. האלמנטים
נק. דיסטליות
נק. שיקוף ונדמייה
נק. מקומיות
נק. ashi
נק. אקסטרא
נק. אוזן
נק. גולגולת

אסטרטגיית מירשם הדיקור בטיפול	
מירשם להתבטאות הסימפטומית עפ"י התלונה העיקרית, לטיפול בשורש הבעיה, לשניהם ביחד	
מירשם אחד בכל טיפול	אם טיפול שבועי, לעשות מודיפיקציות עם התפתחות המחלה אחרי 4-6 טיפולים
שני מירשמים בטיפול	אם שני טיפולים בשבוע, אפשר לגוון במירשמים לסירוגין
מירשם קצר מקדים	חיזוק וq ע"מ שיהיה עם מה לטפל בהמשך הטיפול
	חיזוק איברים (נק. shu של הגב)
	חיזוק מערכת החיסון
	הרגעת המטופל (yintang, du20)
	מירשם גב ומירשם בטן
	מירשם חיזוק ומירשם הנעה

אסטרטגיית הנקודות במירשם	
בחירת מעגלי הזרימה למירשם	
בחירת המרדיאנים למירשם	
שימוש במרדיאנים מיוחדים	
שימוש בנקודות אקסטרא	
שימוש בנקודות אוזן	
חיזוק (בי-לטרלי), הנעה (אלכסונים חד-צדדיים)	
מעלה/מטה (נגדי)	
ימין/שמאל (נגדי)	
בני-זוג yin/yang (נגדי)	
בני-זוג בשכבה (נגדי)	
בני-זוג בשעון	
הקבלת שכבות	
במעגל הזרימה	
שכנים בשעון (נגדי)	
נק. אמצע (ren, du)	

הדגשים בתישאל למקרים אורטופדיים	
ממתי הכאב?	אקוטי מאוד, אקוטי, כרוני, אפיזודה חוזרת
היכן הכאב?	הצבעה באצבע אחת, מספר אצבעות, כף-יד, חד-צדדי, בי-לטרלי
אופי הכאב?	תכונות, זרה/משתנה בשינוי תנחות נוכחות דלקת, חמה/קרה, מתי נסתיימה
מתי הכאב מחמיר או מוקל?	חום, קור, געג, מגד-אור, מנוחה, שינה, תחילת יום, תנועה, מצב רגשי
הגבלות תנועה?	בדיקת זווית, בהשוואה לקודם
האם ידועה האטיולוגיה?	יציבה, מתה, תזונה, מחלה, מאמץ, תאונה
שיבוש תפקוד?	פעולות רגילות כלשהן, תנחות בישיבה/שינה
הסתכלות כללית	יציבה, איוון צריר, שיוניים מבניים, תנועה, אופן הישיבה, התרוממות משיבה, שפת-גוף במעברים בין תנחות, מקבילות רגליים וכפות-רגליים
מצב הרוח	השפעת הכאב על המצב הנפשי
מערכת החיסון ומצב כללי	סימני פגיעות אחרות הנובעות מחולשת מערכת החיסון, חלשה ועייפות, תיאבון, צואה, התבטאות אנרגטית, אופן הדיבור, התבטאות ה-shen
מערכתיות	תוצאות הדמייה, איבחון אורטופד או ניוורולוג, תרופות
אבחנה מבדלת	ערכת בדיקות אורטופדיות וניורולוגיות מפורטות

שיטות tmm בסיסיות	
נק. באר במרדיאן הפגוע	
נק. באר במרדיאן הפגוע + נק. באר במרדיאן בן-זוג בשכבה	
נק. באר במרדיאן הפגוע + נק. מפגש מרדיאני ה-tmm + נק. חיזוק במרדיאן המצטלב	
נק. התחלה וסיום של השירר	
הפגוע או של המיקוע הפגוע	
נק. אקסטרא	
נק. מערכתיות	
נק. שיקוף והדמייה	
נקודות מקומיות	
נק. ashi	

סעיף תישאל	
תאריך התשאל	שם, גיל, מין, מצב משפחתי, תעסוקה, פ"ג, לידות/הריונות, פרטי קשר
פרטים אישיים	תלונה עיקרית ומשנית
תלונה עיקרית ומשנית	סימפטומים
היסטוריה של המחלה הנוכחית	מתי, קצב התפרצות, גורמים ידועים, סימפטומים ראשוניים, איך התחילה המחלה, אופי המחלה (חמה/קרה/לסירוגין, אקוטי/כרונית), מיקום בגוף, טיפולי ספציפיים שניתנו
המחלה	התפרצות המחלה
התפתחות המחלה או טרנספורמציה שלה	התפתחות המחלה
היסטוריה רפואית הקודמת למחלה הנוכחית, מצב רפואי לפני המחלה הנוכחית, היסטוריה אישית ואורח-חיים, נתאים סביבתיים (מקום מגורים, מקום עבודה), היסטוריה משפחתית רפואית, חתוביים, מחלות תורשתיות ידועות, בעבר/הווה: נטילת גלולות נגד הריון	מיום ההתפרצות ועד להווה, סימפטומים חדשים, החמרה/הקלה, בעיות חדשות שנוצרו, איזה בדיקות מעבדה בוצעו ומתי תוצאותיהן, דף סיכום מחלה מהרופא
אנמנזה כללית	חום לבד, צמרמורת לבד, חום עם צמרמורת, חום או צמרמורת לסירוגין, גלי חום
חום וצמרמורת	מיקום בגוף, טמפרטורה, ריח, ממות, מתי
הזעה	מתי, איכות, משך, התקפים/ממושך/קצר, מיקום, מה מקל/מחמיר הכאב
כאבים	נפיחויות, תחושת כבדות, קוליקי, עמום/חד, שורף/קר, מקרי/פועם
סחרחורת	
בעיות שמיעה	אופי הטיטוס, ירידה/אובדן שמיעה
עייניים	כאבי עיניים, ריזודים מולי העיניים, יובש בעיניים, טשטושי ראייה
עצלות כללית של הגוף	משך היכן
תחושת נומל	קושי להירדם, קושי לשמור על השינה, ניקור, יקיצה מוקדמת
שינה	שתייה מרובה/מועטת, קרה/חמה, לגימות, מתי, כמות מוגבר/רוד/אין
צמא	רתיעה ממזון ומרחי של מזון / רק ממזון רעב מייד לאחר הארוחה
תיאבון	רעב ללא רצון לאכול / אכילת מנות קטנות אכילת חול/מזון לא-מבושל/מזרח אחר
טעמים	איזה טעם דומיננטי מרגיש בפה, אהוב/דחוי
צואה	תדירות, מתי, עצירות/שלשול/לסירוגין, מידת העיכול של המזון בצואה, נפח וצורת הקלה/חולשה לאחר ההתרוקנות, טמנוס, מידת היובש/מימיות, צריבה באנוס, צבע, מירקם ותצורה, דם בצואה
שתן	תדירות, צבע, כמות, מידת הדחפות, צריבה, כאב, אצירת שתן, הופעת דם
מחזור חודשי	גיל הווסת הראשון, אופי המחזור הראשון, גיל הפסקת המחזור
הריון ולידה	מקדים/מאחר/בלתי-סדיר/סדיר כמות הדימום, צבע הדם, קרישי דם רמת הכאבים, עמום/חד, לפני/בזמן/אחרי הווסת צבע ההפרשות, מידת המימיות
ילדים	מספר לידות/הפלות, צירים מוקדמים, הקאות/בחילות, דימום, כאבים, תחושת משיכה מטה מצב האם לפני/אחרי הלידה, מחלות ילדות, התפתחות, מצב בריאותי של שאר חברי המשפחה, מחלות תורשתיות, שאלות בדבר הסיבה למחלה הנוכחית

סימני התבוננות	
עור הפנים	צבע (כחול, אדום, צהוב, לבן, שחור) (Yin, Yang, העדפה לפעי/לית/מנוחה, תנועות נמרצות/אישיות, שיבה מרובות/פרקדן חיוניות בגובה/מנוחה, ברק
מבנה הגוף	עצמות, חזה, שרירים, עור ושיער הגוף, רצועות וגידים, ציפניים
תנועות גוף	צבע, נפיחויות, כיבים, בהירות/עכירות, הפרשות/דמעות, צניחות, שקיעות, בליטות קשקשים, צבע, כמות שיער, קצב וצורת התקררות, יבש/לח
עיניים	דלקת אזניים זמנית/חוזרת ונשנית, צבע, נפיחויות, כאבים, מידות, קשקשים, הפרשות
שיער	אף, צבע, לחות/יובש, בוהק, נפיחויות, שקיעות לחות/יובש, מסה, ברק, פצעים, צבע
אוזן	צבע, לחות, ברק, צורה, חריקת שיניים בלילה, צבע, דימומים
אף	צבע הלשון (חיור, אדום, ארגמן, גול)
שפתיים	צבע וצורה של sub-lingual
שיניים	תנועות (נוקשה, רפוייה, רועדת, מקשקשת) צורה (מגולדת, זקה, מחורצת, סימני שיניים, קוצנית, סוטה, קצרה)
חניכיים	צבע החיפה (לבן, צהוב, שחור) אופי החיפה (זק/עבה, יבש/לח, דביק/רטוב/לרעיני, מקולף, מוחזק היטב/רופף) נפיחויות, כאבים, מיקום
לשון	צורה ותקשיות, נפיחויות, מיקום צניחת רחם/קטום, הרנייה עם/בלי כאב, הירדולה
גרון	צבע, מידת השפיעה, יבשה/דביקה/לחה, עש/בלי דם
צוואר	דמיות, צמיגות, ריח, מידת הצלילות, תכיפות, מתי, עש/בלי קול
גיטילה	נמרץ/חלש, קול/מוקטע, צרידות, חזו/מילומול, בהירות הדיבור והתנסחות, מונולוג ארוך מדי, גימגום, איכות (יבבני, מתנגן, צקני, רגוע) עוצמת קולות הנשימה (חזקים/עמומים/קטועה וקשה)
ליחה	אסטמה, קשיי-נשימה בעמידה/שיבה/שכיבה, צפזפום מהסימפונות, שיעול ואיכות קולות השיעול (גס/חלש/יבש, עוצמה, צריבה/כאבים), איכות של ההפרשות בשיעול (צבע, ממות, צמיגות), קוצר-נשימה, קצב ועומק הנשימה עוצמת קולות הנשימה (חזקים/עמומים/קטועה וקשה)
הקאות	שיהוקים גיהוקים אנחות
דיבור	ריחות
נשימה	המטופל בכללי ריח זעזע המטופל כללי בשתי הידיים כללי בכל יד בנפרד ספציפי בכל עמדה ועומק
שיהוקים	התבוננות כללית על המצב הרגשי/נפשי וההתנהלות של המטופל, התנסחות ושטף השיחה, קשרי עין, תנוחות הישיבה ותדירות ההחלפה, תנועות הראש, מידת הסיוע לדיבור באמצעות הגפיים והראש, מיקום הידיים על הגוף במנוחה והחלפות, באילו אירועים בשיחה היו שינוי מזג קיצוניים

דופק	קצב רוחב אורך עומק תצורה
טמפ'לחות הידיים	נק, mu
נק, mu	נק, מקומיות
נק, ashi	נק, מרידיאנים

body fluids (LI)
blood (ST)
ye (SI)
tendons, ligaments, movement of muscles and joints (BL)
vessels (PC)
qi stagnation, excess, deficiency (SJ)
bones (GB)

אסטרגיה טיפולית (כללי)	
בהתבטאויות	במה נדרש להתמקד בטיפול?
בשורש	
בשינה	
חיזוק חומר	
פיזור סטגנציה של חומר או של מזון, פיזור פתגן	
נגעת סירקולציה של qi, blood, body fluids	
חימום, ייבוש, קירור, לילוח	
התמרה של לחות, ליחה	
סילוק רעילות מקומית, סיסטמית	

כוס נייחת
עיסוי בכוס על שמן
כוס על מחט
כוס על הקזה

ייעוץ משלים	
תזונתי	
פעילות גופנית	
שינוי אורח-חיים	
נפשי (הפנייה)	

אבחנה מערבית
בדיקות מעבדה, הדמייה
תרופות בהווה או בעבר הקרוב
היסטוריה רפואית (של המטופל, משפחתית)

לשון סימנים

איבחון	
yang (של איזה איברים?)	אילו חומרים נפגעו?
דמ	
נוזלי גוף	
תמציות	
qi (של איזה איברים?)	
איזה qi?	
"shen" (איזה היבט של ה-shen?)	
של חומר	
בתיפקוד של איבר	
בתיפקוד של הגוף	
האם מעורבת פגיעה בתנועה החלקה?	
איזו ריקמה נפגעה?	
אילו אזורים בגוף נפגעו?	
איברים	
מרידיאן	
tmm	
אילו איברים מעורבים?	
איזה אקלים בגוף אינו מווסת?	
איזה תפקוד נפגע?	
קור, חום (אש ה-mingmen, אש השר, חום באיבר)	
עודף, חוסר	
בחיצו (סוג הפתגון), פנימי	
yin, yang	
אקוטי, כרוני	
tmm - איזה סוג של Bi?	
אינו מרידיאני tmm מעורבים?	
פסיכו-אמוציונאלי -	
אופי ההשפעה על ה-qi?	
איזה מעגלי זרימה מעורבים בפגיעה?	
אילו מרידיאנים מעורבים?	
איזו רמה מעורבת?	
4 הרמות	
איברים במחמם	
איברים שמשפיעים על המחמם	

שונות	
תדירות הטיפול?	
כמה מירשמי דיקור בכל טיפול?	
איחלה לפני הטיפול	
לבוש במהלך הטיפול	
נושא הצניעות בטיפול	
היגיינה אישית בטיפול	
יזמן תזונה	
ריאקציה לאחר הטיפול	

joy slows qi
anger ascends qi
grief or sadness weakens, depletes or dissolves qi
worry and pensiveness stagnates of knots qi
fright (terror, shock) confuses or scatters qi
fear descends qi

סיגר
קופסא
קונוס (איזה גודל?)
רגריד
על מחט
טייגר

טכניקות טיפול	
דיקור (חיזוק, פיזור, שיוויני)	
מנורת חימום, מקסה (באיזו טכניקה?)	
הקזה (הפתולוגיה נמצאת מעל/מתחת לטבור?)	
אלקטרו (באיזה mode של עבודה?)	
כוסות	
גווינא לפני/אחרי/כתחילת דיקור	
גואשה	
פורמולות צמחים	
מחטים תת-עוריות, 7 stars, מדבקות	
שילוב של מספר טכניקות טיפוליות	

נק, באר
נק, מערכתית
נק, ashi
נק, הצטברות